


# Piscinas municipais

## ACCESO



- Só se permite o acceso ás piscinas con **reserva previa** en **reservapiscinas.asneves.gal** ou escaneando o código **QR**: 

## BAÑOS

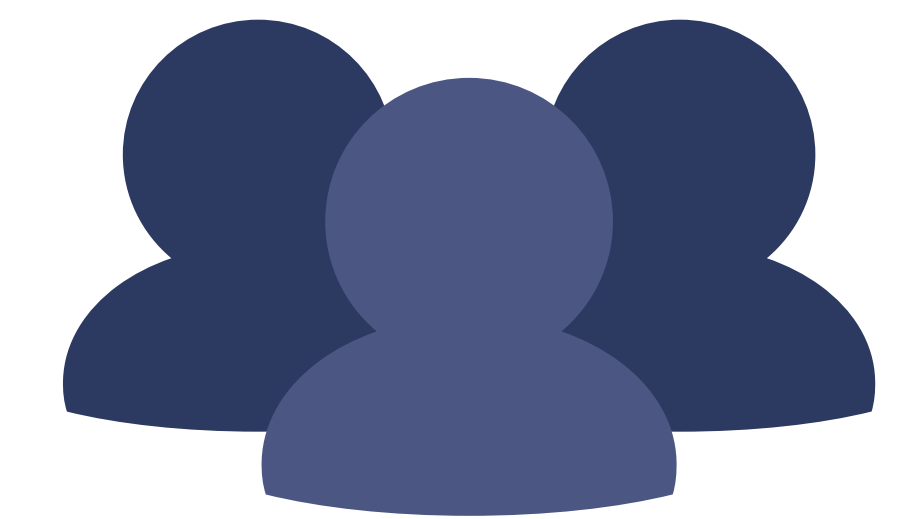
- **Aforo** dos baños limitado ao **30%** (Ata **2 persoas non conviventes**).



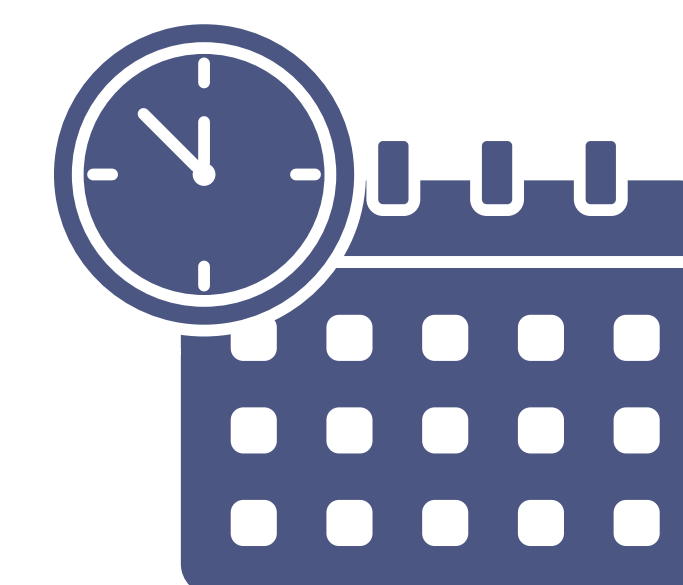
- Os **vestiarios** estarán **pechados**.

## AFORO DAS PISCINAS

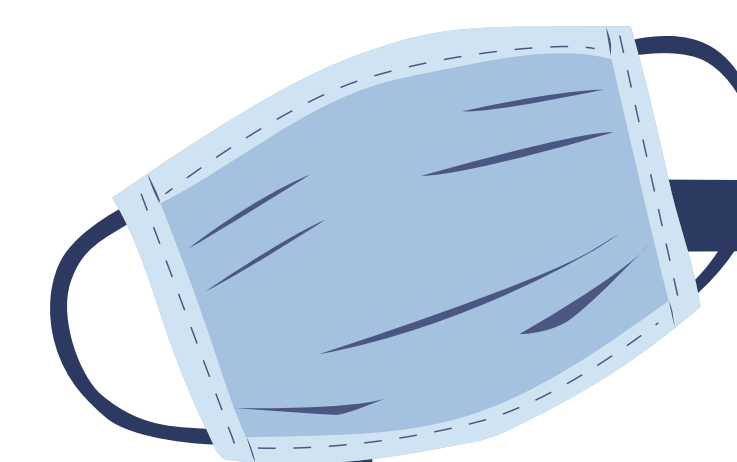
- Limitado ao **50% (100 persoas)**:
  - 75 na piscina grande
  - 25 na piscina pequena.



## HORARIO



- A apertura das piscinas será de **15:00 h a 21:00 h**.
- A **cantina** pechará ás 00:00 h.



É obrigatorio o uso de máscara nos casos sinalados polas **normas sanitarias vixentes**.